

目錄：蝦皮商城規範索引-1

詳細資訊、範例及例外情境請參考該章節詳細說明

類別	內容	蝦皮商城規範	連結
商品描述	<ul style="list-style-type: none">各類商品描述規範總覽不可包含導外連結或是賣家聯絡方式各分類必填、建議選填項目參考詳細說明若商品為組合商品或有多種口味/品項，需一一填寫必填資訊	6.2.1 商品圖文違反上架規範	
		6.2.4 商城 - 美妝保養商品缺少必填資訊	詳細說明
		6.2.5 商城 - 保健商品缺少必填資訊	詳細說明
		6.2.6 商城 - 食品類商品缺少必填資訊	詳細說明
		6.2.7 商城 - 手機平板/電玩主機商品缺少必填資訊	詳細說明
		6.2.8 商城 - 家電商品缺少必填資訊	詳細說明
		6.2.9 商城 - 嬰幼兒母親商品缺少必填資訊	詳細說明
		6.2.10 商城 - 居家生活商品缺少必填資訊	詳細說明
		6.2.11 商城 - 影音/相機&空拍機/筆電商品缺少必填資訊	詳細說明



目錄：蝦皮商城規範索引-2

詳細資訊、範例及例外情境請參考該章節詳細說明

類別	內容	蝦皮商城規範	連結
商品名稱	<ul style="list-style-type: none">名稱須以統一格式撰寫：品牌 + 品名/型號(必填) + 規格/尺寸或適用型號+ 其他商品相關訊息請勿使用表情符號、標點符號、標籤(#Hashtags)	6.2.12 商城 - 商品名稱包含表情符號、特殊符號	詳細說明
		6.2.13 商城 - 名稱違反上架規範	
商品屬性	<ul style="list-style-type: none">所有商品皆需要填寫“品牌”資訊並依照分類完成“必填”項目	6.2.14 商城 - 品牌屬性不符	詳細說明
商品類別	<ul style="list-style-type: none">商品請放置在最相關的商品分類中，盡量勿放置在“其他”	6.2.15 商城 - 商品類別不符	詳細說明



目錄：蝦皮商城規範索引-3

詳細資訊、範例及例外情境請參考該章節詳細說明

類別	內容	蝦皮商城規範	連結
商品圖片	<p>所有圖片</p> <ul style="list-style-type: none">所有商品至少要上傳3張不重複的專業拍攝照片圖片須清晰可辨識(不可模糊或過度修圖) <p>首圖</p> <ul style="list-style-type: none">須為正方形圖片且為純色背景販售產品須佔整張圖片的80%以上不可以使用自拍照、組合圖片、非活動期間邊框除部分例外商品，其餘商品首圖不可使用模特兒(包含人物手腳)商品不可過度裁切 <p>例外情況</p>	6.2.3 商城 - 商品圖片不足三張	
		6.2.16 商城 - 商品包含重複圖片	
		6.2.17 商城 - 首圖違反圖片格式 (需為正方形滿版圖且不得出現組合圖片、非活動期間邊框、邊線、自拍照、簡體字)	詳細說明
		6.2.18 商城 - 首圖未完整清晰呈現商品 (圖片模糊、商品裁切、無商品實體圖)	詳細說明
		6.2.19 商城 - 首圖違反圖片規範 (首圖有無關物品、非純色背景、不可出現模特兒)	詳細說明
		6.2.20 商城 - 首圖違反商品呈現標準 (模特兒錯誤展示、文字和插圖比例過大、商品主體過小、濫用浮水印)	詳細說明
商店名稱及圖片	<p>商店名稱</p> <ul style="list-style-type: none">商店名稱需依照格式撰寫請勿將與品牌或店名無關的訊息及符號請勿使用沒有辨識度跟獨特性的名稱 <p>商店圖片</p> <ul style="list-style-type: none">需為品牌或商店logo (不可放商品圖)		詳細說明

商品描述：各分類必填項目請參考詳細說明，須依照規範撰寫，盡量充足且完整

6.2.1 & 6.2.4-6.2.11

項目	規範內容				補充說明
通用規範	<ul style="list-style-type: none"> 不可包含導外連結或是賣家聯絡方式¹ 請載明商品內容物(組合、配件) 例如：1x 筆電; 1x 充電器; 1x 使用手冊 建議條列 3 到 8 個商品特色，讓消費者能快速清楚的知道商品的賣點 請使用完整句子說明(正確文法、標點符號) 				1. 客服專線、粉絲專頁等資訊請放在"關於賣場"中
各類規範	<ul style="list-style-type: none"> 請確實填寫各類別必填資訊，若您已將資訊寫在屬性欄位，則可不用重複寫在內文 				
	美妝保養	保健	美食、伴手禮 (食品類)	手機平板/電玩主機	
	家電	嬰幼兒母親	居家生活	影音/相機&空拍機/筆電	



商品描述：美妝保養商品應依照商品類別填寫以下資訊

6.2.4

商品類型	香氛類	髮品類	彩妝類	清潔保養類	美容工具類
商品內容	容量/規格、保存期限、成分、使用方法、貨源				
	香調	適用髮質 功效/用途	適用膚質	質地 質適用膚 功效/用途	材質
內容說明	<ol style="list-style-type: none"> 1. 材質:工具類須標示商品材質。(選填) 2. 成分:主成分及添加成分(選填) 3. 使用方法：標示商品使用方式。(選填) 4. 容量/規格：標示商品容量或其他規格資訊，如：兩入、化妝水*1+洗面乳5ml*1。(必填) 5. 保存期限：標示商品保存年限或有效日期。(必填) 6. 產地：標示商品產地。(選填) 7. 貨源：標示商品來源(公司貨/平輸貨)。(選填) 8. 質地：乳霜、凝膠、粉、噴霧、膏、妝水。(選填) 9. 適用膚(髮)質：乾性、油性、混合性、敏感肌。(選填) 10. 功效/用途：美白、保濕、清潔。(選填) <p>*必填資訊若以圖片呈現請在內文標註“參考圖片”</p>				



品類和L2分類對應表

- 香氛類：香水、香氛
- 髮品類：美髮護理
- 彩妝類：彩妝
- 清潔保養類：手足保養、美甲、男士保養、肌膚保養、身體清潔保養、美妝保養組合
- 美容工具類：美容工具



商品描述撰寫建議(美妝保養- 香水、香氛類)

6.2.4



品牌 品名 規格
OHANA MAHAALO 海風徐徐 輕香水 30ml

各類資訊以【標題】間隔；撰寫順序：優惠訊息>商品特色>詳細規格>注意事項(退換貨/FAQ)。

【商品特色】

OHANA MAHAALO海風徐徐 輕香水30ml - 給率性的你
香調：蘋果、白花

晨浴後在海灘旁的陽台上眺望，徐徐海風帶來屬於遠方的信息
振奮心神的綠葉與蘋果香跳躍著，引出白色花束的陣陣香氣。

【商品規格】

品牌：OHANA MAHAALO

類別：香水

商品名稱：OHANA MAHAALO 海風徐徐輕香水

容量/規格：30ml

香調：蘋果、白花

保存期限：三年

使用方法：香水--外出或沐浴後，輕輕噴灑於手腕、頸部、耳後等脈搏附近。

貨源：公司貨

產地：日本



紅字/紅框圖片為必填項目，請確實填寫



賣家幫助中心

6.2.4 商品描述 (美妝保養- 香水、香氛類)

商品描述撰寫建議(美妝保養- 美髮護理類)

6.2.4



品牌
台塑生醫 Dr's Formula

品名
定型有理-強力塑型定
型噴霧 255ml

規格

各類資訊以【標題】間隔；撰寫順序：優惠訊息>商品特色>詳細規格>注意事項(退換貨/FAQ)。

【優惠訊息】

蝦皮24h首購會員 獨享消費滿\$200現折\$100
結帳時輸入折扣碼【24H8D】即享優惠

【商品特色】

持久造型 輕鬆梳理
營造完美無瑕的髮感造型
溫水洗髮後即可卸除

【商品規格】

品牌：Dr's Formula 台塑生醫
品名：台塑生醫Dr's Formula定型有理-強力塑型定型噴霧
容量/規格：255ml
保存期限：三年

使用方法：造型完成後，將瓶身均勻搖晃後，距離頭髮約10-15公分，適量噴灑於髮絲，即可定型。

貨源：平輸

產地：台灣

適用髮質：所有髮質

功效/用途：造型

妝廣字號：北市衛妝廣字第105060121號

【注意事項】

美妝類商品，為一次性包裝且為個人消耗性產品，不可拆封或試用，請務必確認有購買需求後再拆封。



紅字/紅框圖片為必填項目，請確實填寫



賣家幫助中心

6.2.4 商品描述 (美妝保養- 美髮護理類)

商品描述撰寫建議(美妝保養-彩妝類)

6.2.4



品牌
MAYBELLINE 媚比琳 純淨礦物 控油特霧BB氣
墊粉餅SPF25 PA+14g | 媚比琳官方旗艦店

規格

店名

各類資訊以【標題】間隔；撰寫順序：優惠訊息>商品特色>詳細規格>注意事項(退換貨/FAQ)。

【優惠訊息】

8/7-8/12 ◆ 滿599折80 ▶ 折扣碼MAYB0080

【商品特色】

獨特純淨礦物控油成分*，能有效幫助肌膚抑制油脂分泌，讓肌膚全天清爽保濕不黏膩！
擁有無瑕、裸光、不脫妝特性，讓你一整天擁有透亮無瑕裸光妝感，再也無需妥協於清爽和光澤之間！

【商品規格】

規格/容量：14g
保存期限：20200101

適用膚質：各種肌膚
貨源：公司貨
產地：韓國



紅字/紅框圖片為必填項目，請確實填寫

【常見Q & A】

Q：何時出貨？

A：超商取貨會在下單後4-6個工作天送到門市（不含例假日）。我們會在下單後24小時內出貨到物流公司，出貨後即無法追回訂單，麻煩確認品項後再下單

Q：建議選擇什麼色號？我適合什麼色號？

A：色號選擇可以參考與我們合作的youtuber試色影片，會比問小編清楚哦😊



賣家幫助中心

6.2.4 商品描述 (美妝保養-彩妝類)

商品描述撰寫建議(美妝保養- 手足保養/ 身體清潔/ 男士保養/ 肌膚保養/美妝保養組合)

6.2.4



Biore 深層卸妝乳180ml【康是美】

品牌	品名	規格	店名
----	----	----	----

各類資訊以【標題】間隔；撰寫順序：優惠訊息>商品特色>詳細規格>注意事項(退換貨/FAQ)。

【商品特色】

清爽更透氣 乾淨有效率

- 全新升級的瞬效極淨卸妝配方，能深入毛孔，更迅速溶出持久性彩粧及污垢。
 - 不須過度搓揉，也能帶走俐落的眼線，還給你乾淨無瑕的純淨素顏。
- 清透水洗式卸粧，清爽的透氣感從按摩時一直持續到卸粧後。
- 卸完粧肌膚好像會呼吸，帶給肌膚水嫩不緊繃的舒服感。
- 親膚性弱酸配方，貼近肌膚pH值，無酒精無皂鹼，溫和不易刺激。

【商品規格】

容量/規格：180ml

保存期限：3年

成分：1 Water (Aqua)2 PEG-12 Laurate3 Ethoxydiglycol4 Glycerin5 Cyclopentasiloxane6 PEG-20 Sorbitan Isostearate7 Polysorbate 218 Isostearyl Glyceryl Ether9 Sorbitan Stearate10 Isostearyl Glyceryl Pentaerythrityl Ether11 Polyacrylamide12 Styrene/Acrylates Copolymer13 Cetyl Alcohol14 C13-14 Isoparaffin15 Stearyl Alcohol16 BHT17 Fragrance (Parfum)18

貨源：公司貨

產地：台灣

質地：乳霜

適用膚質：所有膚質

功效/用途：清潔

紅字/紅框圖片為必填項目，請確實填寫

【注意事項】

- ◎使用時肌膚若出現紅腫、發癢、刺激等異常現象時，請立即停止使用，並至皮膚科就診
- ◎若不慎誤入眼內時，請勿搓揉，立即以大量清水沖淨



賣家幫助中心

6.2.4 商品描述 (美妝保養- 手足保養/ 身體清潔/ 男士保養/ 肌膚保養/美妝保養組合)

商品描述撰寫建議(美妝保養-美容工具類)

6.2.4



品名

超柔軟化妝刷 韓式刷具 10件組【送刷套】
化妝刷漸層色 腮紅刷粉底刷 刷具筒 化妝刷具組

其他訊息

各類資訊以【標題】間隔；撰寫順序：優惠訊息>商品特色>詳細規格>注意事項(退換貨/FAQ)。

【優惠訊息】

『7月抽獎』

【Tom Ford 黑管15號 Wild Ginger】

【商品特色】

CP值再度飆升的刷具組

這樣的價錢居然可以買到這麼高級有質感的刷具！

皮盒包裝真的沒話說

毛也很柔軟 沾粉效果完全不輸一組千元

【商品規格】

1. 規格：10支刷具 + 刷桶

2. 材質：人造纖維

3. 貨源：平行輸入

4. 產地：韓國

5. 使用方法：

• 蜜粉刷

超柔軟豐厚的刷毛，抓粉力強，適用於蜜粉、粉餅

使用於乾性底妝品，於定妝、餘粉使用，打造粉霧妝感

• 腮紅刷(斜角)

超柔軟豐厚的刷毛，抓粉力強，適用於腮紅、修容

可用於打陰影+打亮，五官看起來更立體

• 粉底刷(平口)

超柔軟豐厚的刷毛，適用於液狀、乳狀、膏狀粉底

以畫圓方式將粉底由內向外推開，可將粉底深入毛孔和細紋，達到透亮完美底妝



紅字/紅框圖片為必填項目，請確實填寫



賣家幫助中心

6.2.4 商品描述 (美妝保養-美容工具類)

商品描述：保健商品應依照商品類別填寫以下資訊

6.2.5

商品類型	照護類	食品類
商品內容	容量/規格、保存期限、成分、使用方法、貨源	
		劑型 成分 營養標示 產地
內容說明	<ol style="list-style-type: none">1. 成分:食品主成分及添加成分(食品類必填，其他品類選填)2. 使用方法：標示商品使用方式。(選填)3. 營養標示：以圖片為主，若無圖片可改用文字標示在內文。(必填)4. 容量/規格：標示商品容量或其他規格資訊，如：兩入、化妝水*1+洗面乳5ml*1。(必填)5. 保存期限：標示商品保存年限或有效日期。(必填)6. 產地：標示商品產地。(食品類必填，其他品類選填)7. 貨源：標示商品來源(公司貨/平輸貨)。(選填)8. 劑型：錠劑、膠囊、液狀。(選填) <p>*必填資訊若以圖片呈現請在內文標註“參考圖片”</p>	



品類和L2分類對應表

- 食品類：保健食品、營養品
- 照護類：個人照護



商品描述：保健食品、營養品商品分類必填屬性內容

6.2.5

必填屬性	描述	屬性範例
重量	標示商品重量、尺寸或數量	150g
尺寸(長x寬x高)		10cmx10cmx5cm
數量		5包/盒
內容物/成分	健康食品主成分及添加成分，營養標示須以清晰且完整中文標示呈現	內容物名稱(成分)：魚油、混合濃縮生育醇、膠囊
國內負責廠商名稱	須標示製造廠商或國內負責廠商名稱、電話號碼及地址	製造廠商或國內負責廠商名稱：XXXX有限公司/XXXX股份有限公司
國內負責廠商地址	須標示製造廠商或國內負責廠商名稱、電話號碼及地址	製造廠商或國內負責廠商地址：台北市XX區長XX路XXXX
國內負責廠商電話	須標示製造廠商或國內負責廠商名稱、電話號碼及地址	製造廠商或國內負責廠商電話：(02)XXXX-XXXX/0800-XXX-000
保存期限	標示商品保存年限或時間	保存期限：2年
有效日期	標示商品保存有效日期或剩餘保存期限	有效日期：20200725
剩餘保存期限		剩餘保存期限:540天
產品責任險	須標示產品責任險字號	投保產品責任險字號:1501 字第08PDXXXXX號
食品業者登錄字號	須標示商品食品業者登錄字號	統一藥品食品業者登錄字號：A-XXXXXXXXXX-00000-7

商品分類架構與屬性以最新公告為主，[點我查看商品屬性手冊](#)



商品描述撰寫建議(保健- 保健食品類)

6.2.5



萊萃美綜合維生素90粒

品牌	品名	規格
----	----	----

各類資訊以【標題】間隔；撰寫順序：優惠訊息>商品特色>詳細規格>注意事項(退換貨/FAQ)。

【商品特色】
為國人量身訂作配方
調整體質、健康維持

【商品規格】

- 品號：262619
- 商品名稱：萊萃美綜合維生素90粒
- 商品規格：90粒/瓶
- 劑型：錠劑
- 商品全成份/占比或全材料：維生素C(抗壞血酸、玉米澱粉)、微結晶狀纖維素、維生素E(阿拉伯膠、生育醇、二氧化矽)、乳糖(牛奶)、洋菜、甘油二十二酸酯、二氧化矽、菸鹼醯胺、羥丙基甲基纖維素、維生素A醋酸酯(蔗糖、玉米澱粉、阿拉伯膠、維生素A醋酸酯、水、維生素E生育醇(抗氧化劑)、磷酸鈣)、本多酸鈣、維生素D3(糊精、阿拉伯膠、米糠油、抗壞血酸鈉(維生素C)(抗氧化劑)、生育醇(維生素E)(抗氧化劑)、膽鈣化醇)、麥芽糊精(玉米)、生物素(磷酸氫鈣、生物素)、鹽酸吡哆辛(維生素B6)、硝酸硫胺明(維生素B1)、核黃素(維生素B2)、脂肪酸甘油酯(乳化劑)、維生素B12(麥芽糊精、水、檸檬酸鈉、氫鈷胺明、檸檬酸)、葉酸。
- 過敏原註記：本產品含有牛奶製品。
- 食用方式：一天1錠餐後搭配開水食用。
- 適用族群：25~49歲
- 貨源：公司貨
- 產地：美國
- 保存期限：3年



紅字/紅框圖片為必填項目，請確實填寫

【注意事項】

注意事項/藥品禁忌/緊急處理方法/警告標示：請置於陰涼乾燥處，開瓶後請旋緊瓶蓋。請置於嬰幼兒不易取得之處。重大疾病服用藥物者、或是計劃接受藥物治療者、或孕乳婦應請教醫師或醫療專業人員後再食用。



賣家幫助中心

6.2.5 商品描述 (保健- 保健食品類)

商品描述注意事項：美妝保養/保健類商品圖文切勿誇大商品療效或涉及醫療效能!

6.2.4、6.2.5

1. 涉及醫療效能

- 涉及疾病**治療**或**預防**者，有關疾病之定義，可參考 ICD 國際疾病分類。（除非另有規定者）
- 宣稱的內容易使消費者誤認該化妝品的效用具有醫療效果，或使人誤認是專門使用在特定疾病。（ex：**換膚**、**除疤**、**消除黑眼**、**改善橘皮**、**消炎**、**消腫**、**止痛**、**疼痛**、**殺菌**）

2. 涉及虛偽或誇大

1. 涉及生理功能者 (**毛囊**、**細胞**、**抵抗力**、自體防禦力、淋巴引流、新陳代謝、血管、**抗過敏**、**促進血液循環**)
2. 涉及改變身體外觀等 (**減少落髮**、**消脂**、**雕塑曲線**)
3. 涉及特定效用與性能(**藥用**、**醫藥級**、**醫學美容**、**醫美**、**零敏**、雷射術後可用)
4. 涉及化妝品製法、成分、含量(**成分**、**製法未經科學驗證者不可提及**。Ex：純天然、幹細胞萃取技術、植物性膠原蛋白、胎盤素)
5. 涉及製造地、產地或來源)
6. 涉及品質或信譽 (**不可謊稱檢驗證明**，**不可濫用**“研究/科學證實.....”))
7. 涉及保證 (**百分之百有效**、**完全沒有副作用**....)



紅字為常見或高風險詞彙，請謹慎使用!

相關內容以衛生局公告為主：[化妝品得宣稱詞句及不適當宣稱詞句](#)



商品描述：衛生局公告美妝保養/保健類商品建議使用詞彙

6.2.4、6.2.5

分類	得宣稱詞彙	分類	得宣稱詞彙
香氛類	<ul style="list-style-type: none"> 助平靜心情及 紓解壓力情緒 	保養類	<ul style="list-style-type: none"> 保濕系列：舒緩肌膚乾燥、預防皮膚乾裂、收斂* 美白系列：淨白、亮白、嫩白、皙白、改善暗沉、美白* 抗敏感系列：安撫、舒緩肌膚不適、修復 抗老、抗皺系列：防止肌膚衰老、淡化/撫平皺紋、對抗肌膚老化 <p>*美白、收斂 (需添加衛生署公告具相關效能之成分並符合其限量濃度方可宣稱)</p>
髮品類	<ul style="list-style-type: none"> 防止髮絲分叉、斷裂 保持/維護頭皮、頭髮的健康 改善毛躁、乾燥髮質、修護髮尾 強健髮根 使頭髮柔順 	手足護理類	<ul style="list-style-type: none"> 保護指甲 維持指甲健康 強韌指甲 增加指甲的亮度

相關內容以衛生局公告為主：[化粧品得宣稱詞句及不適當宣稱詞句](#)



商品描述：美食、伴手禮商品應填寫以下資訊

6.2.6

商品資訊主要以文字呈現：

- 內容物/規格：標示商品容量或其他規格資訊，如：28公克x8包。(必填)
- 保存期限：標示商品保存年限或有效日期，生鮮商品無保存期限請寫上建議賞味期。(必填)
- 成分：食品主成分及添加成分。(必填)
- 營養標示：建議以圖片呈現，若無圖片可用文字呈現在內文。(必填)衛生福利部公告無須填寫營養標示之產品得免之。
- 產地：標示商品產地。(必填)
- 過敏原資訊：依食品過敏原標示規定，標示商品內所含有過敏原。(選填)
- 食用方法：標示商品使用方式。(選填)
- 保存方法：標示商品使用方式。(選填)

***衛生福利部公告無須填寫營養標示之產品則無須提供營養資訊。**



「食品過敏原標示規定」所公告須標示過敏原成分

- (一)甲殼類及其製品
- (二)芒果及其製品
- (三)花生及其製品
- (四)芝麻、葵花籽及其製品
- (五)牛奶、羊奶及其製品
- (六)蛋及其製品
- (七)堅果類及其製品：包括杏仁、榛果、核桃、腰果、胡桃、巴西堅果、開心果、夏威夷豆、松子、栗子等
- (八)含麵筋蛋白之穀物及其製品：包括小麥、大麥、黑麥、燕麥等
- (九)大豆及其製品
- (十)使用亞硫酸鹽類或二氧化硫等，其終產品以二氧化硫殘留量計每公斤十毫克以上之製品
- (十一)鮭魚、鯖魚、鱒魚、小鱗犬牙南極魚(圓鱈)、馬舌鰈(扁鱈)等魚類及其製品



商品描述：美食、伴手禮商品分類必填屬性內容

6.2.6

必填屬性	描述	屬性範例
重量	標示商品重量、尺寸或數量	150g
尺寸(長 x 寬 x 高)		10cmx10cmx5cm
數量		5包/盒
內容物/成分	健康食品主成分及添加成分，營養標示須以清晰且完整中文標示呈現	內容物名稱(成分)：魚油、混合濃縮生育醇、膠囊
國內負責廠商名稱	須標示製造廠商或國內負責廠商名稱、電話號碼及地址	製造廠商或國內負責廠商名稱：XXXX有限公司/XXXX股份有限公司
國內負責廠商地址	須標示製造廠商或國內負責廠商名稱、電話號碼及地址	製造廠商或國內負責廠商地址：台北市XX區長XX路XXXX
國內負責廠商電話	須標示製造廠商或國內負責廠商名稱、電話號碼及地址	製造廠商或國內負責廠商電話：(02)XXXX-XXXX/0800-XXX-000
保存期限	標示商品保存年限或時間	保存期限：2年
有效日期	標示商品保存有效日期或剩餘保存期限	有效日期：20200725
剩餘保存期限		剩餘保存期限:540天
產品責任險	須標示產品責任險字號	投保產品責任險字號:1501 字第08PDXXXXX號
食品業者登錄字號	須標示商品食品業者登錄字號	統一藥品食品業者登錄字號：A-XXXXXXXXX-00000-7

商品分類架構與屬性以最新公告為主，[點我查看商品屬性手冊](#)



商品描述：食品成分、營養標示須以清晰且完整中文標示呈現 (若無圖片可改用文字標示在內文)

6.2.6



營養標示

每份 100公克
每包裝含 50份

成分	每份	每日參考值百分比
維生素D	5 微克(200IU)	50%
鈣	600 毫克	50%

成分：維他命D3(硬脂酸鈣、硬脂酸鎂、硬脂酸鋅)、D-木糖醇(甜味劑)、羧基聚丙吡喃、二氫化鈣、硬脂酸鎂(玉米)、檸檬酸、微甲基纖維素(纖維素)、滑石粉、半胱氨酸、中國三酸甘油酯、維生素D3(硬脂酸鎂)、阿拉伯膠、米糠油、抗壞血酸(L-抗壞血酸鈣、生育酚(維生素E)、羧基化鈣)、香料(香茅、香茅、薄荷)、香精類(甜味劑)、丙二醇、L-抗壞血酸(維生素C) (抗壞血酸)

注意事項：請置於陰涼乾燥處，避光保存。請置於嬰幼兒不易取得之處。重大疾病服用藥物者，或經計劃性手術者，請先諮詢醫師或藥師。孕婦、產婦、哺乳婦女或嬰幼兒，請先諮詢醫師。如有不適，立即停止服用。並請教醫師或藥師。本產品不添加防腐劑和色素。本品如有異狀或色澤異常成分顏色異常，請立即停止服用。不建議於以下孩童服用。

請參閱說明書：本產品含牛奶製品。
延遲及有效日期：如包裝所示 (月/日/西元年)
保存期限：兩年
製造商：美國 Nature Made Nutritional Product, 1150 Aviation Place, San Fernando, CA 91340, U.S.A. 818-221-8543
原產地：美國

總代理：統一超商(台灣)有限公司
地址：台北市中山區南京東路9號7樓
服務專線：0800-000-070
9:00-18:00 (週一至週日)
www.ppc-ifa.com.tw



營養標示

每一份量 6.6 公克
本包裝含 10 份

成分	每份	每日參考值百分比
熱量	20.5 大卡	1%
蛋白質	3.5 公克	6%
脂肪	0.3 公克	1%
飽和脂肪	0.1 公克	1%
反式脂肪	0.0 公克	*
碳水化合物	0.9 公克	0%
糖	0.5 公克	*
鈉	18 毫克	1%

*參考值未訂定。
每日參考值：熱量2000大卡、蛋白質60公克、脂肪60公克、飽和脂肪18公克、碳水化合物300公克、鈉2000毫克。



營養標示

每一份量 1 包
本包裝含 90 份

成分	每份	每日參考值百分比
維生素A	200 國際單位(IU)	20%

每日參考值：維生素A 700 國際單位
其他成分含量(每份)
金盞花萃取物(含20%葉黃素) 16.7 毫克
藏紅花萃取物(含10%葉黃素) 11.7 毫克
山藤子萃取物(含36%葉黃素) 20 毫克
丙生紅球藻萃取物(含10%葉黃素)
(一日僅吃兩包3粒)



[真奶茶]
冷泡冰鎮奶茶
Cold Brew Milk Tea

健康 控糖 冷水 沖泡 100% 純奶茶 5折

沖泡方式：
以50cc 淨水均勻攪拌A包奶茶粉後，
再加入冰拿茶250cc，並攪拌入口。
攪拌後加入B包砂糖，攪拌一併攪
於自己喜愛的真奶茶。

保存期限：一年

註：淨水水量與甜度可依個人口味調整

A包			B包		
營養標示			營養標示		
每份 10 公克 本包裝含 10 份			每份 10 公克 本包裝含 10 份		
成分	每份	每日參考值百分比	成分	每份	每日參考值百分比
糖	6.4 公克	13%	糖	6.4 公克	13%
脂肪	4.0 公克	8%	脂肪	4.0 公克	8%
蛋白質	4.7 公克	9%	蛋白質	4.7 公克	9%
碳水化合物	9.2 公克	18%	碳水化合物	9.2 公克	18%
反式脂肪	0 公克	0%	反式脂肪	0 公克	0%
飽和脂肪	0.2 公克	0%	飽和脂肪	0.2 公克	0%
鈉	4.4 公克	8%	鈉	4.4 公克	8%
纖維	0 公克	0%	纖維	0 公克	0%



賣家幫助中心

6.2.6 商品描述 (美食、伴手禮類)

商品描述撰寫建議(美食、伴手禮類)

6.2.6



紅烏龍拿鐵		原味	
每包淨重	22公克	每包淨重	20公克
原裝數量	20包	原裝數量	15包
每份	每100公克	每份	每100公克
能量	84.6大卡	487.2大卡	487.2大卡
蛋白質	2.8公克	0.4公克	2.2公克
脂肪	12.0公克	3.7公克	15.8公克
碳水化合物	11.0公克	8.1公克	18.4公克
反式脂肪	0公克	0公克	0公克
總糖	18.9公克	18.9公克	18.9公克
糖	17.3公克	17.3公克	17.3公克
鈉	4.8公克	4.8公克	4.8公克
鈣	4.8公克	4.8公克	4.8公克
磷	4.8公克	4.8公克	4.8公克
鉀	4.8公克	4.8公克	4.8公克
鐵	4.8公克	4.8公克	4.8公克
鎂	4.8公克	4.8公克	4.8公克
鋅	4.8公克	4.8公克	4.8公克
銅	4.8公克	4.8公克	4.8公克
錳	4.8公克	4.8公克	4.8公克
硒	4.8公克	4.8公克	4.8公克
鈉	4.8公克	4.8公克	4.8公克
鉀	4.8公克	4.8公克	4.8公克
鈣	4.8公克	4.8公克	4.8公克
磷	4.8公克	4.8公克	4.8公克
鐵	4.8公克	4.8公克	4.8公克
鎂	4.8公克	4.8公克	4.8公克
鋅	4.8公克	4.8公克	4.8公克
銅	4.8公克	4.8公克	4.8公克
錳	4.8公克	4.8公克	4.8公克
硒	4.8公克	4.8公克	4.8公克

營養標示

3點1刻 紅烏龍拿鐵 (10入/盒)

品牌

品名

規格

各類資訊以【標題】間隔；撰寫順序：優惠訊息>商品特色>詳細規格>注意事項(退換貨/FAQ)。

【商品特色】

將來自日月潭的紅茶及紅烏龍茶葉，以超研磨技術粉化，佐以紐西蘭純淨奶粉。用最原始的香濃，顛覆您對極品奶茶的想像，每一口都喝得到厚實茶韻與濃郁奶香。放空思緒，飛向鮮濃牛奶化成的雲朵。天然茶葉將化成翅膀，帶您自在翱翔。午後，來杯【3點1刻·紅烏龍拿鐵】這一刻的我，正被幸福確實擁抱著！

【商品規格】

內容物/規格：22g x 10pcs

保存期限：2年

成份：全脂奶粉、細糖、研磨烏龍茶粉、研磨紅茶粉(含即溶紅茶粉)、品質改良劑(六偏磷酸鈉、多磷酸鈉、焦磷酸鈉)

過敏源資訊：奶粉

食用方法：以50C.C.冷水均勻攪拌A包奶茶粉後，再加入冰水至250C.C.，並依個人口味與需求增減加入B包砂糖，調配一杯屬於自己甜度的真奶茶。

保存方法：存放置陰涼處。

產地：台灣

紅字/紅框圖片為必填項目，請確實填寫

【注意事項】

1. 本產品含有牛奶製品，請消費者購買時仔細閱讀成份標示。
2. 本產品使用超微細研磨技術，稍有茶粉沉澱屬正常現象，請安心使用。



賣家幫助中心

6.2.6 商品描述 (美食、伴手禮類)

商品描述:手機平板/電玩主機商品應依照商品類別填寫以下資訊

6.2.7

商品類型	手機、平板電腦	穿戴裝置	配件、周邊、行動電源	電話、儲值卡	電玩主機
商品內容	型號 技術規格 配件 保固 保固說明 鑑賞期 NCC證號	型號 技術規格 配件 保固 保固說明 鑑賞期 NCC證號	適用型號/系統 技術規格	流量/限速 使用期限 電信商	型號 技術規格 配件 保固 保固說明 鑑賞期 NCC證號
內容說明	<ol style="list-style-type: none"> 型號：官方商品型號。(必填) 技術規格表：以圖片呈現技術規格，若有困難可改用文字。(選填) 配件：配件內容和規格，若沒有配件寫“無”即可。(選填) 保固：保固期間。(必填) 保固說明：保固條件、範圍、服務中心(ex：非人為損壞/故障。原廠保固/代理商保固)。(選填) 鑑賞期：商品鑑賞期若有特殊條件，須註明避免消費糾紛(ex：連上網/註冊後退貨需支付折舊費用)。(選填) NCC證號：商品NCC檢驗合格證書號碼。(必填) 適用型號/系統：產品適用系統/裝置型號/品牌等資訊(ex:支援iOS系統)。(選填) 流量/限速：產品的流量限制及網速限制(ex：5Gb，超過降速256k)。(選填) 使用期限：商品開通後的使用期限及其計算方式說明(ex：七天。以天計算，非以小時計算)。(選填) 電信商：產品配合的當地電信商名稱(ex：Docomo、ATT)。(選填) 				



商品描述：手機平板/電玩主機分類必填屬性內容

6.2.7

部分類別須提供填寫以下屬性

必填屬性	描述	屬性範例
BSMI	核准的商品檢驗號碼。如: KTV麥克風喇叭、行動電源、安全座椅、手推車及其他政府管制商品需填上BSMI字號(選填)	字號RXXXXXX
NCC	通過NCC檢驗，並在販售時標示NCC檢驗證號 電信終端設備/低功率射頻電機及其他政府管制商品(例:手機、無線滑鼠、無線充電盤...等)需填上NCC字號(選填)	NCC認證碼：CCAXXXXXXXXXXX

商品分類架構與屬性以最新公告為主，[點我查看商品屬性手冊](#)



賣家幫助中心

6.2.7 商品描述 (手機平板/電玩主機)

商品描述撰寫建議(手機平板- 手機、平板類)

6.2.7



APPLE iPhone X 64G/256G

品牌

品名

規格

各類資訊以【標題】間隔；撰寫順序：優惠訊息>商品特色>詳細規格>注意事項(退換貨/FAQ)。

【商品特色】

- ★ 台灣公司貨，蘋果保固一年 ★
- ★ 64 位元架構的 A11 Bionic 晶片
- ★ 嵌入式 M11 動作感應協同處理器
- ★ 1200 萬像素攝錄鏡頭
- ★ IEC 60529 標準的 IP67 防水等級

【商品規格】

型號：iPhone X

配件：

1. EarPods 具備 Lightning 連接器
2. Lightning 對 3.5 公釐耳機插孔轉接器
3. Lightning 對 USB 連接線
4. USB 電源轉接器
5. 說明文件

保固期限：原廠一年

保固說明：APPLE 產品一經拆封使用後，保固日期即開始計算

鑑賞期：商品經拆封後若有瑕疵，APPLE 原廠會判斷換單機或其它處理，無法由平台直接更換新機給客戶，若退貨則會收取30%以上還原費。

NCC 認證碼：CCAI174G0130T0

紅字/紅框圖片為必填項目，請確實填寫



賣家幫助中心

6.2.7 商品描述 (手機平板- 手機、平板類)

商品描述撰寫建議(電玩遊戲-電玩主機類)

6.2.7



品名

規格

Switch 遊戲 主機 / 動森 紅藍 灰黑

各類資訊以【標題】間隔；撰寫順序：優惠訊息>商品特色>詳細規格>注意事項(退換貨/FAQ)。

主機包含

1. Nintendo Switch主機 x1
2. Nintendo Switch底座x1
3. 「Joy-Con(L)」和「Joy-Con(R)」專用控制器 左右手把各1
4. 「Joy-Con握把」x1
5. 「Joy-Con腕帶(黑色)」1組
6. High Speed HDMI線(1.5m) X1
7. AC變壓器 X1
- 8.安全使用指南 X1

※以上規格資料若有任何錯誤，以原廠所公佈資料、實際出貨為準

※不含LITE主機、主機收納包、方向盤等其他配件，如有需要請另行購買

NCC型式認證號碼: CCAL17LP1781T0

型號：Switch 遊戲 主機 OLED 任天堂 電力加強版 動森 紅藍 灰黑 主機

保固：一年保固

貨源：台灣公司貨 [全新現貨]



紅字/紅框圖片為必填項目，請確實填寫



賣家幫助中心

6.2.7 商品描述 (電玩遊戲-電玩主機類)

商品描述：家電商品應依照商品類別填寫以下資訊

6.2.8

1. 技術規格表：以圖片呈現技術規格，若有困難可改用文字。(選填)
2. 型號：官方商品型號。(必填)
3. 保固：保固期間。(必填)
4. 配件：配件內容和規格。(選填)
5. 產地：請填寫商品商產的國家。(選填)
6. 貨源：商品是平輸或是公司貨。(選填)

部分類別須提供填寫以下屬性

必填屬性	描述	屬性範例
BSMI	核准的商品檢驗號碼。如:KTV麥克風喇叭、行動電源、安全座椅、手推車及其他政府管制商品需填上BSMI字號(選填)	字號RXXXXXX
NCC	通過NCC檢驗，並在販售時標示NCC檢驗證號 電信終端設備/低功率射頻電機及其他政府管制商品(例:手機、無線滑鼠、無線充電盤...等)需填上NCC字號(選填)	NCC認證碼：CCAXXXXXXXXXXX

商品分類架構與屬性以最新公告為主，[點我查看商品屬性手冊](#)



商品描述撰寫建議(家電商品)

6.2.8



品牌

規格

小米 米家 石頭掃地拖地二合一機器人
(小米掃地機器人2)

其他訊息



各類資訊以【標題】間隔；撰寫順序：優惠訊息>商品特色>詳細規格>注意事項(退換貨/FAQ)。

【商品特色】

- 使用12個傳感器計算最佳清潔路徑，包括LDS·超聲波雷達傳感器·懸崖傳感器·陀螺儀和加速度計
- 內部開發的激光距離傳感器(LDS)，360°掃描·1800次/秒;類似於自動駕駛汽車上的激光引導系統
- 強大而超靜音的Nidec無刷直流電機(高達1800Pa氣壓)
- 主刷自動調整高度·以創建與地板的緊密封·以在不平坦的表面上徹底清除污垢
- 3個專用處理器·用於實時映射和定位
- 同時定位和映射(SLAM)算法來計算優化的清潔路徑
- 5200mAh電池·最長可清洗2.5小時
- 智能手機控制·實時監控·並通過Mi Home應用程序設置清洗計劃

【商品規格】

型號：米家掃地機器人
保固期：一年

配件：1*充電座、1*主刷清潔工具、1*電源線
產地：中國
貨源：公司貨

【注意事項】

- 退回商品必須是全新狀態且完整包裝(保持商品、附件、包裝、紙箱及所有附隨文件或資料之完整性)，否則恕不接受退訂。
- 掃地機內均附耗材，耗材一經拆封使用，除產品本身瑕疵，恕無法辦理退貨。若仍須辦理退貨，則需扣除耗材費用及整新費用990元，請訂購者注意！



紅字/紅框圖片為必填項目，請確實填寫

商品描述：母嬰用品/嬰幼兒童裝童鞋類的商品應依照商品類別填寫以下資訊

6.2.9

商品類型	孩童服裝、配件類	玩具類	食品類	清潔護理類或其餘類別
商品內容	材質/成分、規格/尺寸、保存期限、產地			
	適用年齡/身高	適用年齡	營養標示 產地	
內容說明	<ol style="list-style-type: none"> 1. 材質/成分：一般用品需填寫商品材質；食品需填寫成分。(必填) 2. 規格：商品的尺寸、重量、容量、片數等內容物資訊。(必填) 3. 產地：商品生產國家。(食品必填) 4. 適用年齡/身高：商品適用年齡，童裝可寫適用身高替代適用年齡。(選填，玩具類必填) 5. 營養標示：食品須依照法規提供營養標示圖片，若無圖片可改用文字標示在內文。(選填，食品必填) 6. 保存期限：填寫效期或保存期限皆可。(選填，清潔護理和食品類必填) <p>*必填資訊若以圖片呈現請在內文標註“參考圖片”。</p> <p>*兒童配件、鞋、襪可標示尺寸代替適用年齡。</p>			



品類和分類對應表

- 孩童服裝、配件類:嬰幼兒裝、男童童裝、女童童裝、嬰幼兒童配件、男童童鞋、女童童鞋、嬰兒護手/腳套
- 玩具類：玩具
- 食品：所有食品商品



商品描述：母嬰用品/嬰幼兒童裝童鞋類商品分類必填屬性內容

6.2.9

- 汽車安全座椅、手推車、學步車

必填屬性	描述	屬性範例
BSMI	核准的商品檢驗號碼。如：KTV麥克風喇叭、行動電源、安全座椅、手推車及其他政府管制商品需填上BSMI字號	字號RXXXXX

- 嬰幼兒童奶粉、副食品、嬰幼兒童維他命、補給品

必填屬性	描述	屬性範例
重量	標示商品重量、尺寸或數量	150g
尺寸(長 x 寬 x 高)		10cmx10cmx5cm
數量		5包/盒
內容物/成分	健康食品主成分及添加成分，營養標示須以清晰且完整中文標示呈現	內容物名稱(成分)：魚油、混合濃縮生育醇、膠囊
國內負責廠商名稱	須標示製造廠商或國內負責廠商名稱、電話號碼及地址	製造廠商或國內負責廠商名稱：XXXX有限公司/XXXX股份有限公司
國內負責廠商地址	須標示製造廠商或國內負責廠商名稱、電話號碼及地址	製造廠商或國內負責廠商地址：台北市XX區長XX路XXXX
國內負責廠商電話	須標示製造廠商或國內負責廠商名稱、電話號碼及地址	製造廠商或國內負責廠商電話：(02)XXXX-XXXX/0800-XXX-000
保存期限	標示商品保存年限或時間	保存期限：2年
有效日期	標示商品保存有效日期或剩餘保存期限	有效日期：20200725
剩餘保存期限		剩餘保存期限:540天
產品責任險	須標示產品責任險字號	投保產品責任險字號:1501 字第08PDXXXXX號
食品業者登錄字號	須標示商品食品業者登錄字號	統一藥品食品業者登錄字號：A-XXXXXXXXX-00000-7

商品分類架構與屬性以最新公告為主，[點我查看商品屬性手冊](#)



商品描述撰寫建議(嬰幼兒童裝、配件類)

6.2.9



尺寸規格 X SIZE CHART			
規格(上衣)			
褲頭(32024)			
尺碼	肩寬	胸寬	身長
70	21	29	36
80	22	30	37
90	24	31	39
規格(褲子)			
尺碼	腰圍	身長	
70	19	19	
80	20	21	
90	21	23	
規格(頭巾)			
尺碼	長度	寬度	
70	68	25	
80	69	25.5	
90	70	25.5	

單位: cm (尺碼為半尺對應 誤差±3 cm(含正負範圍))

baby童衣 兒童夏季無袖三件套組

品名

規格

各類資訊以【標題】間隔；撰寫順序：優惠訊息>商品特色>詳細規格>注意事項(退換貨/FAQ)。

【優惠訊息】

專區任選 2 件 88 折

【商品特色】

- 尺碼：70~90cm
- 顏色：紅色
- 很漂亮、很粉嫩的一款小衣服
- 配上紅格子，相當清爽哦!!

【商品規格】

材質:棉, 聚酯纖維

規格/尺寸：90CM, 90CM, 100CM

產地:中國

適用年齡：

1歲(80)：建議身高80-90cm

2歲(90)：建議身高90-100cm

3歲(100)：建議身高100-105cm



紅字/紅框圖片為必填項目，請確實填寫



賣家幫助中心

6.2.9 商品描述 (嬰幼兒童裝、配件類)

商品描述撰寫建議(母嬰用品- 玩具類)

6.2.9



德國Hape愛傑卡 ABC/123多功能積木

品牌

品名

各類資訊以【標題】間隔；撰寫順序：優惠訊息>商品特色>詳細規格>注意事項(退換貨/FAQ)。

【優惠訊息】
專區任選 2 件 88 折

【商品特色】
認識字母和數字
學習簡單的英語單字
可愛的圖案設計
豐富的內容教學
鍛煉記憶力

【商品規格】

材質：無毒水性漆實木
規格：100粒, 21X6X24CM
適用年齡：兩歲以上
產地：中國



紅字/紅框圖片為必填項目，請確實填寫



賣家幫助中心

6.2.9 商品描述 (母嬰用品- 玩具類)

商品描述撰寫建議(母嬰用品- 清潔護理類)

6.2.9



品牌

品名

規格

滿意寶寶 輕巧褲 (男/女用) (M /L /XL /XXL)

嬌聯官方旗艦店

店名

各類資訊以【標題】間隔；撰寫順序：優惠訊息>商品特色>詳細規格>注意事項(退換貨/FAQ)。

【優惠訊息】

專區任選 2 件 88 折

【商品特色】

合身防漏 全新升級!

- 1.新瞬潔乾爽波紋層，分散吸收，還有超彈力腰腿圍，合身防漏好安心
- 2.腰圍透氣孔，2倍透氣UP
- 3.一拉就穿上，幫寶寶換穿不再像作戰!

【商品規格】

材質/成分：PE、PET不織布材質，棉狀紙漿、高分子吸收體

保存期限：20200725

規格:

男用(M)(42片 x 4包/箱)

女用(M)(42片 x 4包/箱)

男用(L)(36片 x 4包/箱)

女用(L)(36片 x 4包/箱)

男用(XL)(30片 x 4包/箱) (新包裝上市) 合身防漏新升級

女用(XL)(30片 x 4包/箱)

男用(XXL)(19片 x 4包/箱) (新包裝上市) 合身防漏新升級

女用(XXL)(19片 x 4包/箱) (新包裝上市) 合身防漏新升級

產地：泰國

紅字/紅框圖片為必填項目，請確實填寫



賣家幫助中心

6.2.9 商品描述 (母嬰用品- 清潔護理類)

商品描述撰寫建議(母嬰用品- 食品類)

6.2.9



營養標示		
每份含量	30克	
本包裝含	2份	
	每份	每日參考值百分
比		
熱量	146大卡	7%
蛋白質	2.1公克	6%
脂肪	6.8公克	18%
飽和脂肪	3.2公克	29%
反式脂肪	0公克	*
碳水化合物	19.1公克	6%
糖	4.3公克	*
鈉	325毫克	13%

營養標示

無調味育兒副食品 爆白米粒/薏米粒

品名

規格

各類資訊以【標題】間隔；撰寫順序：優惠訊息>商品特色>詳細規格>注意事項(退換貨/FAQ)。

【商品特色】

- ① 完全無添加，純白米/糙米/薏仁高溫高壓「爆」成
- ② 使用在地食材 來自宜蘭好山好水的好米
- ③ 老經驗職人製作，定點製作衛生有保障

【商品規格】

※原味白米※

規格：45g±3%
保存期限：180天
成分：三星有機米
產地：台灣

※原味薏米※

規格：40g±3%
保存期限：180天
產地：台灣
成分：薏仁

紅字/紅框圖片為必填項目，請確實填寫

【注意事項】

食用時請父母陪同食用，注意餵食避免噎到。
開封後請儘速食用完畢，避免產生軟化現象。



賣家幫助中心

6.2.9 商品描述 (母嬰用品- 食品類)

商品描述：居家生活商品應依照商品類別填寫以下資訊

6.2.10

商品類型	日用品、居家香氛	傢俱、收納	其他所有商品
商品內容	規格、產地、使用說明		
	成分 保存期限 保存方法	材質 是否需要組裝 保固	保固
內容說明	<ol style="list-style-type: none">1. 材質：非消耗品需填寫商品材質。(選填)2. 成分：商品內容物的成分資訊。(選填)3. 規格：商品的尺寸、重量、容量、片數等內容物資訊。(必填)4. 產地：商品生產國家。(選填)5. 保存期限：填寫效期或保存期限皆可。(選填)6. 保存方法：商品的保存方法(ex：放置陰涼處、避免太陽直射)。(選填)7. 使用說明：商品的操作或使用說明(ex：直接噴於髒污處，等5~10分鐘後刷洗)。(選填)8. 是否需要組裝：商品是否需要消費者自行組裝(ex：需要、不需要)。(選填)9. 保固：貴重家具、燈具可依情況填寫保固範圍跟時間。(選填)		



商品描述：居家生活商品分類必填屬性內容

6.2.10

部分類別須提供填寫以下屬性

必填屬性	描述	屬性範例
BSMI	核准的商品檢驗號碼。如:KTV麥克風喇叭、行動電源、安全座椅、手推車及其他政府管制商品需填上BSMI字號(選填)	字號RXXXXXX
NCC	通過NCC檢驗，並在販售時標示NCC檢驗證號 電信終端設備/低功率射頻電機及其他政府管制商品(例:手機、無線滑鼠、無線充電盤...等)需填上NCC字號(選填)	NCC認證碼：CCAXXXXXXXXXXX
消防設備型式認可號碼	標示消防設備型式認可號碼	消防設備型式認可號碼：FE-BXXXXX

商品分類架構與屬性以最新公告為主，[點我查看商品屬性手冊](#)



商品描述撰寫建議(居家生活- 日用品/居家香氛類)

6.2.10



品牌

品名

規格

金得意極韌抽取式衛生紙100抽X12包X7袋

限時特價749元

促銷訊息



各類資訊以【標題】間隔；撰寫順序：優惠訊息>商品特色>詳細規格>注意事項(退換貨/FAQ)。

【商品特色】

1. 強韌細緻，超值好用
2. 添加檸檬馬鞭草精華，清雅淡香
3. 五重保證：使用原生紙漿、不染色、不含螢光劑、高溫殺菌處理、不含有害化學物質

【商品規格】

材質/成分：100%原生紙漿

規格：19×18cm(兩層), 84包入/箱

保存期限：三年

產地：台灣

【注意事項】

本衛生紙可溶解於水中，使用後丟棄方式請視家庭的汙水排除系統而定，外部因素(如：使用習慣、丟入衛生紙張數、水管大小、馬桶沖水量.....等等)可能影響馬桶排水，甚至堵塞，請消費者自行衡量是否將使用後之衛生紙丟入馬桶。



紅字/紅框圖片為必填項目，請確實填寫



賣家幫助中心

6.2.10 商品描述 (居家生活- 日用品/居家香氛類)

商品描述撰寫建議(居家生活- 傢俱/收納類)

6.2.10



品名

升降電腦桌 筆電桌 NB桌 移動床邊桌 懶人桌
沙發桌 日系無印小茶几 快樂生活網

店名

各類資訊以【標題】間隔；撰寫順序：優惠訊息>商品特色>詳細規格>注意事項(退換貨/FAQ)。

【商品特色】

NG福利品優惠價399元賣家宅配免運 ~ NG多為鋼管小部分髒汙、掉漆，完全不影響使用喔！ **NG品除組裝後有重大瑕疵無法使用，不可退貨，缺件、桌面破損可免費補件**

【商品規格】

材質：密度板

規格：桌面寬度60x40cm，桌子高度約65cm可調高至88cm

是否需要組裝：是

產地：台灣

紅字/紅框圖片為必填項目，請確實填寫

【注意事項】

貼心提醒 ~ 七天鑑賞期內退換貨，請務必保持商品完整性，內外包裝及說明書煩請一併退回。若有商品毀損(包含刮傷)、內外包裝盒不完整、被塗寫標記等情況發生，恕無法退換貨。(為保障您的權益，建議外箱可以保留一個月或至少一星期喔！)

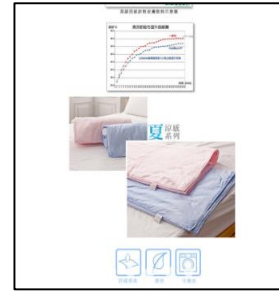


賣家幫助中心

6.2.10 商品描述 (居家生活- 傢俱/收納類)

商品描述撰寫建議(居家生活- 其他所有商品)

6.2.10



品名

規格

店名

雙人【雪紡紗四季被】5x6尺 戀家小舖

材質柔順適敏感肌 可超商取貨 台灣製

其他訊息

各類資訊以【標題】間隔；撰寫順序：優惠訊息>商品特色>詳細規格>注意事項(退換貨/FAQ)。

【商品特色】

☆雪紡紗涼被-兩色可選☆
吸濕排汗 天然材質柔順纖維

戀家小舖~我們相信寢具是一輩子的事業，讓您因為一套優秀的寢具而戀家更是我們服務的理念，請給我們一次服務的機會，以後您會將一輩子的寢具都放心的交給我們。

#優越的排濕功能
#良好的親膚性

【商品規格】

材質：100% CoolBest II 清涼節能纖維，台灣製造

規格：雙人涼被 5X6尺*1(超商取貨因有體積限制,以兩件(含)為上限)

產地：台灣

清洗方式：可水洗，但請勿烘乾，因為棉質烘乾容易縮水。

洗滌說明：第一次收到建議清水洗滌，將商品反面置入洗衣袋內投入洗衣機清洗

如需浸泡請勿超過十分鐘，洗後以自然晾乾為佳;若您一定須使用烘乾機，請低溫低速進行，且不能超過十五分鐘

【注意事項】

★運費：外島或偏遠山區/地區酌收超額之運費。

★品質保證：到收商品後如有任何瑕疵，7天內我們將負責換貨及相關運費。每台電腦所呈現出來的顏色可能不盡相同,或多或少都會有些色差，您下標代表您能了解與接受,戀家小舖感謝您的配合 寢具為個人衛生商品，為保障所有買家權益，一經拆封使用或下水洗滌，恕不接受退換貨，請您見諒。



紅字/紅框圖片為必填項目，請確實填寫



賣家幫助中心

6.2.10 商品描述 (居家生活- 其他所有商品)

商品描述：影音/相機&空拍機/筆電商品應依照商品類別填寫以下資訊

6.2.11

商品類型	筆記型電腦	耳機/耳麥、多媒體播放器、麥克風、綜合擴大機/ 混音器、音響/喇叭、相機、空拍機	其他所有商品
商品內容	技術規格表、NCC證號*		
	型號 保固 配件	型號 保固 配件 產地 貨源	
內容說明	<ol style="list-style-type: none"> 1. 技術規格表：以圖片呈現技術規格，若有困難可改用文字。(選填) 2. 型號：官方商品型號。(必填) 3. 保固：保固期間。(必填) 4. 貨源：商品是平輸或是公司貨。(選填) 5. 配件：配件內容和規格。(選填) 6. NCC字號：無線、藍芽裝置須通過NCC檢驗，並在販售時標示NCC檢驗證號。(無線、藍芽裝置必填) 		



商品描述：影音/相機&空拍機/筆電商品分類必填屬性內容

6.2.11

部分類別須提供填寫以下屬性

必填屬性	描述	屬性範例
BSMI	核准的商品檢驗號碼。如:ktv麥克風喇叭、行動電源、安全座椅、手推車及其他政府管制商品需填上BSMI字號(選填)	字號RXXXXXX
NCC	通過NCC檢驗，並在販售時標示NCC檢驗證號 電信終端設備/低功率射頻電機及其他政府管制商品(例:手機、無線滑鼠、無線充電盤...等)需填上NCC字號(選填)	NCC認證碼：CCAXXXXXXXXXXX

商品分類架構與屬性以最新公告為主，[點我查看商品屬性手冊](#)



賣家幫助中心

6.2.11 商品描述 (影音/相機&空拍機/筆電商品)

商品描述撰寫建議(影音/相機&空拍機/筆電商品)

6.2.11



SONY A7R II ^{規格}機身單眼相機(公司貨)

品牌

其他訊息

各類資訊以【標題】間隔；撰寫順序：優惠訊息>商品特色>詳細規格>注意事項(退換貨/FAQ)。

【優惠訊息】

限時優惠! 即日起至2017/12/31止，原價90487，現在只要88999 贈送原廠繁體中文SP4 黑色實體鍵盤保固蓋 / 並且延長保固三年

【商品特色】

約 4240 萬像素+3吋LCD 螢幕
高速混合式自動對焦 (399 點相位式對焦點)
BIONZ X 高速影像處理器
5 軸影像穩定系統

【商品規格】

型號：A7R II

保固：三年

產地：泰國

貨源：公司貨

配件：專用電池(FW50)、64G記憶卡、SONY經典銅牌對杯、專用座充、大吹球+清潔組

紅字/紅框圖片為必填項目，請確實填寫



賣家幫助中心

6.2.11 商品描述 (影音/相機&空拍機/筆電商品)

商品描述撰寫建議(影音/相機&空拍機- 其他所有商品)

6.2.11



Macbook Air/Pro 壓克力電腦外殼 保護殼套

品名

其他訊息

各類資訊以【標題】間隔；撰寫順序：優惠訊息>商品特色>詳細規格>注意事項(退換貨/FAQ)。

【商品特色】

外表時尚、造型優雅、堅固耐用，高強度耐熱、抗衝擊性，可輕易安裝及拆卸！

【商品規格】

- ◆名稱：Mac筆記本電腦保護殼
- ◆材料：壓克力
- ◆適用：MacBook Air Pro Retina 11/12/13/15寸

【FAQ】

不知道您的機型嗎？

1、請將您的寶貝電腦翻過來底部看看

(型號：A1278就是您要購買的型號 比對2後購買型號是：Pro 13.3吋)

2、然後對照下表進行機型系列識別：

- ✓ A1370、A1465 = Air 11.6吋
- ✓ A1369、A1466 = Air 13.3吋
- ✓ A1278 = Pro 13.3吋(有光碟機)
- ✓ A1286 = Pro 15.4吋(有光碟機)
- ✓ A1425、A1502 = Retina 13.3吋(無光碟機)
- ✓ A1398 = Retina 15.4吋(無光碟機)
- ✓ A1534 = 全新Macbook 12吋
- ✓ A1708 = 2016新Pro 13吋(無Touch Bar)
- ✓ A1706 = 2016新Pro 13吋(有Touch Bar)
- ✓ A1707 = 2016新Pro 15吋(有Touch Bar)



商品名稱：須按照規範順序，統一結構撰寫，且不可使用表情符號、簡體字

6.2.12 & 6.2.13

項目	規範內容	補充說明
商品名稱	<ul style="list-style-type: none">須依照格式撰寫： <i>品牌¹ + 品名/型號(必填) + 規格/尺寸或適用型號 + 其他商品相關訊息</i>請勿放置與商品無關的關鍵字賣場名稱/商店名稱、其他商品相關訊息請放置在商品名稱的最後⁴請勿使用表情符號、標點符號³、標籤(Hashtags)商品名稱請勿使用簡體字、外文(品牌、系列名稱除外)商品名稱須以中文呈現⁵	<ol style="list-style-type: none">商品若為自有品牌或白牌可不在標題填寫品牌資訊括號、加號、連字號不再此限，但請勿重覆建議將店名或logo放在首圖角落會比放在商品名稱更有辨識度外文遊戲片、外文書、CD、DVD若無中文名稱可以原文表示；手機/平板/電腦可以型號替代品名則無此限制如品牌與賣場名稱(shop name) 相同，則需放置在品名最前方(品牌)的位置



商品名稱：商品標題規範及範例說明

6.2.12 & 6.2.13

商品標題規範

1. 標題建議呈現順序：

品牌 > 商品名稱 > 規格 > 商店名稱 > 其他訊息

- 項目間使用空格或符號區隔皆可
- (商品名稱之外其他項目都是選填)

2. 標題內不可出現表情符號和標點符號

括號不在此限 ex: () [] 【】 《》 「 」 『 』

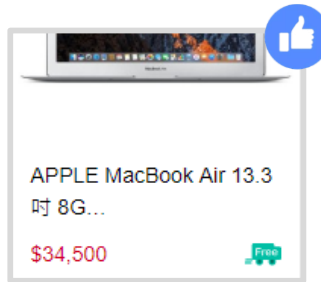
3. 標題與圖片皆不可出現簡體字

商品本身或包裝上有簡體字不受限制

範例



小提示：
手機App/PC 搜尋結果大約只會顯示商品標題的前20~25個全形字。將商品重要資訊放在前面可以提升消費者的點擊率喔!



商品屬性：包含規格、品牌，請務必填寫完成

6.2.14

小提醒

- 品牌：選擇完分類後，可從品牌列表選擇蝦皮建立的品牌，盡量不要自行命名品牌；若為代工白牌商品，請選擇「自有/其他品牌」
- 規格屬性：選擇完分類後，可從品牌列表選擇蝦皮建立的規格屬性，若屬性為必填請務必確實填寫再上架商品



商品詳情 ⓘ 6個月

庫存	683
品牌	Vichy(薇姿) >
出貨地	新北市新店區
規格	30ml x1
保存期限	3年
貨源	公司貨

需寫出商品正確資訊

商品詳情 ⓘ 6個月

庫存	683
品牌
出貨地	新北市新店區
規格	參考官網
保存期限	參考官網
貨源	公司貨

商品分類架構與屬性以最新公告為主，[點我查看商品屬性手冊](#)



賣家幫助中心

6.2.14 商品屬性

商品類別：須放置在正確的類別，否則會下架處理

6.2.15

項目	規範內容
商品類別	<ul style="list-style-type: none">商品必須挑選一個最相關的L3分類盡量不要選“其他”，除非沒有更適合的類別

- 提報商品前可至[商品分類手冊](#)搜尋商品適合分類
- 提報商品時也可以從“建議分類”中選擇適合的商品分類

Tips：可參考相似產品放在哪個分類下，再進行選擇

The screenshot shows a product listing form with the following sections and fields:

- 基本資訊**
 - 商品名稱: 運動背心 (4 / 60)
 - 商品描述: 全新未拆封 (5 / 3000)
 - 類別: 選擇類別 (dropdown menu)
- 價格和庫存**
 - 價格: (info icon)
 - 商品數量: (info icon)
- 多件優惠**
 - 女生衣著 >
 - 女生包包/精品 >
 - 女生配件 >
 - 女鞋 >

The dropdown menu for "類別" is expanded, showing a "建議分類" (Recommended Classification) section with three options, each highlighted with an orange border:

- 女生衣著 > 運動服飾 > 運動內衣
- 女生衣著 > 運動服飾 > 運動上衣
- 女生衣著 > 背心 > 無袖背心

Below the "建議分類" section is a "所有分類" (All Classifications) section with a list of categories and arrows pointing right:

- 女生衣著 >
- 女生包包/精品 >
- 女生配件 >
- 女鞋 >

商品圖片規範：須與主商品高度相關且清晰

項目	規範內容	補充說明
共用規範	<ul style="list-style-type: none"> 所有商品至少要上傳3張不重複的專業拍攝照片 圖片須清晰可辨識(不可模糊或過度修圖) 	<ul style="list-style-type: none"> 建議同賣場商品有共用套版/設計，可加強品牌辨識度
首圖	<ul style="list-style-type: none"> 須為純色背景(建議為白色)¹ 販售產品須佔整張圖片的80%以上 商品圖片須為正方形圖片(不可有白/黑邊) 浮水印須擺放在商品主體右下角或左下角，不可大面積覆蓋商品，色彩以不影響主商品呈現為主即可 店家、品牌logo可放置在圖片空白處，以不影響主商品呈現為主 不可使用組合圖片、邊框² 不可以有模特兒或人物出現在圖片中(包含手、腳、倒影)³ 產品不可被包裝覆蓋⁴ 不可以使用自拍照 插圖、文字、配件請勿大過商品主體且須小於整張圖片的20% 商品可依情況使用輔具展示商品使用方式 商品須完整呈現重點不可被過度裁切 	<ol style="list-style-type: none"> 居家生活、服飾類商品等分類商品可彈性使用情境背景。(詳細清單請參考下頁說明) 蝦皮官方活動套版除外 代言人、推薦人不在此限，但須在標題、內文或圖片上標註代言人或推薦人名字服飾、飾品、穿戴商品等分類商品可以彈性使用人像及模特兒來展示商品。(詳細清單請參考下頁說明) 消耗品可直接使用包裝後產品照片(例：食品、尿布、面膜) 成人商品圖片請參考成人商品規範
規格圖	<ul style="list-style-type: none"> 需依照對應的商品規格放置相符的圖片 	

商品圖片例外情況

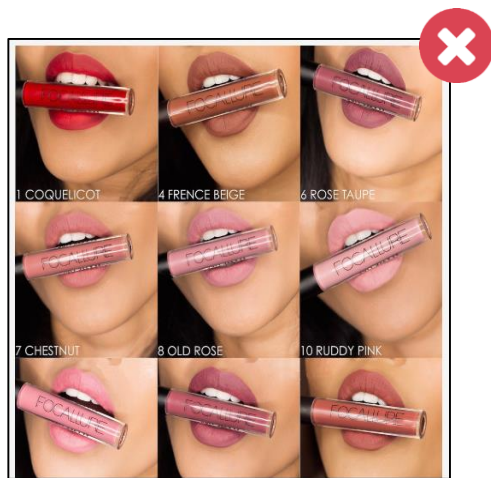
項目	規範內容	注意事項
可使用模特兒 展示商品	<ul style="list-style-type: none"> • 服裝：男女生衣著、嬰幼兒服飾、寵物服飾(限以寵物展示)、運動服飾 • 配件：襪子、帽子、眼鏡、太陽眼鏡、圍巾、手環/鍊、腳鍊、戒指、耳環、髮飾、假髮、指甲貼片、束腹帶、托腹帶 • 其他：雨衣、口罩、睡袋、圍裙、背巾/哺乳巾、寵物食品(限以寵物展示)、健身器材³、護具、袖套、肚圍、理髮衣/理髮圍布、口罩套、眼鏡鍊、口罩鍊、口罩減壓帶、古箏義甲、吉他指套、樂器彈片 	<ol style="list-style-type: none"> 1. 可彈性使用情境背景，須保持乾淨整潔 2. 模特兒主要是展示商品的使用、穿戴方式，請勿濫用 (ex：耳環捧在手上) 3. 健身器材可使用模特兒展示使用方式，但背景須為純色背景
可使用情境展示商品	<ul style="list-style-type: none"> • 餐券、禮券、服務、課程 • 居家生活/文具、美術用具：寢具、傢俱、燈具、植栽、乾燥花、收納用品(不包含外出包)、窗簾、門簾、浴簾、掛布、沙發套、枕頭/抱枕、地毯、壁貼、相框、椅子、防撞軟墊、磁磚、地磚、地板貼、木地片、巧拼 • 食品：蛋糕、甜點、熟食、小吃、生鮮食品 • 汽機車用品：方向盤(套)、手機支架、置物收納用品、車罩、坐墊、靠枕、車體(殼)、機車坐墊、車身貼紙、遮陽用具、腳踏墊、防撞條、鏡面貼片 • 登山、露營設備：帳篷、天幕、野炊工具、野餐墊、陽傘 	<ul style="list-style-type: none"> • 販售商品本身須佔首圖80%，切勿過度雜亂或裁切到商品以致無法完整呈現
可使用情境、圖文 代替商品實拍照	<ul style="list-style-type: none"> • 虛擬商品、序號 • 餐券、禮券、服務、課程、門票 • 儲值卡、SIM卡 	



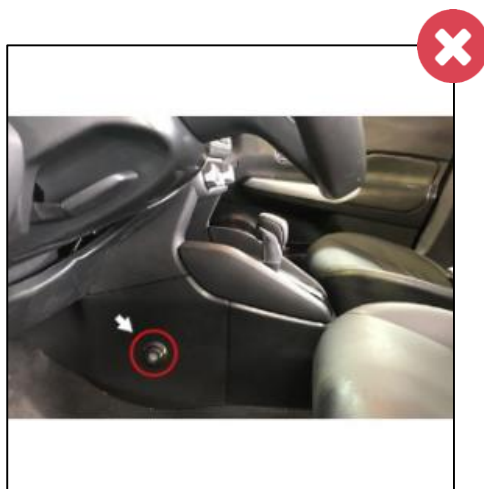
商品圖片案例說明：商品須為正方形滿版圖且不可使用組合圖片、邊框、自拍照

6.2.17

不可使用組合圖片



商品首圖非正方形且商品過小



不可使用邊框



不可使用自拍照



商品圖片案例說明：商品可被部分裁切，但須完整呈現重點；若裁切部分過多影響商品呈現仍需取締

6.2.18

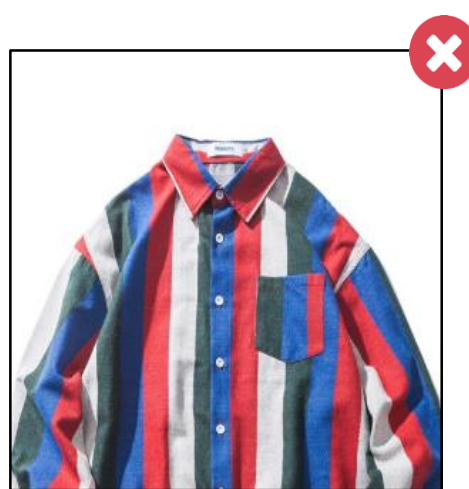
商品可被部分裁切



商品不可被過度裁切



商品不可被過度裁切



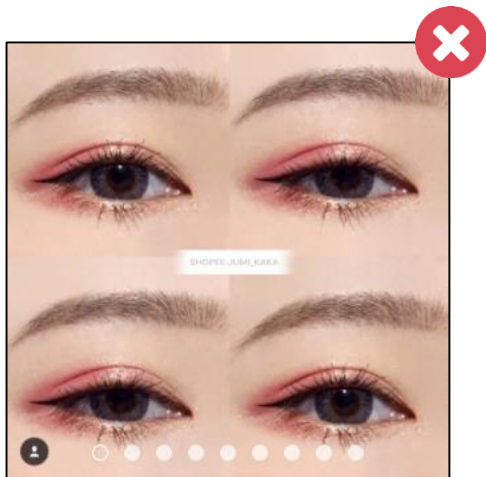
商品不可被過度裁切



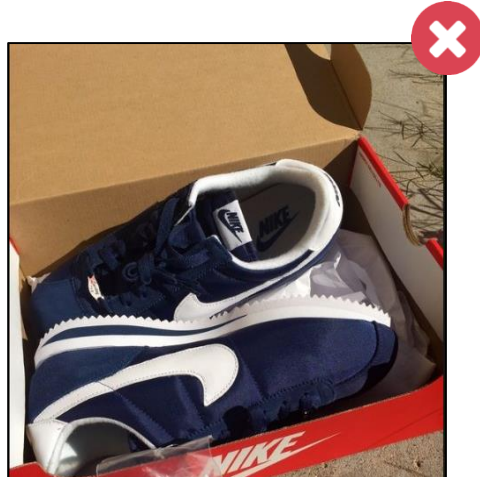
商品圖片案例說明：商品須有實品圖，商品不可被包裝覆蓋或被文字、插圖遮蔽

6.2.18

- 無商品實品圖(販售商品：眼影)
- 非穿戴商品不可有模特兒、或手腳入鏡



商品不可被包裝覆蓋或遮蔽



- 商品不可被文字、插圖遮蔽
- 背景須為純色背景



商品可被部分裁切



商品圖片案例說明：首圖背景須為純色背景，部分情況*可適度使用情境展示

6.2.19

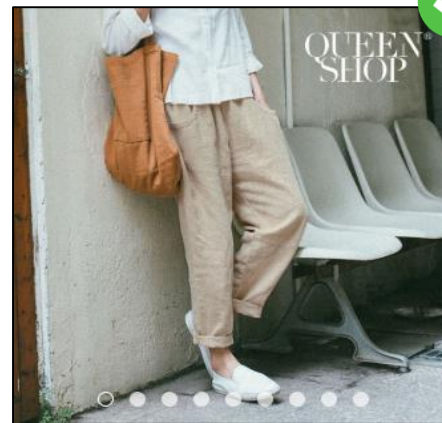
純色背景



家具、寢具類使用情境



服飾類實穿照



非穿戴商品不可有模特兒、
或手腳入鏡



*居家生活/文具、美術用具、服飾類商品等分類商品可彈性使用情境背景。(詳細清單請參考[例外情況說明](#))



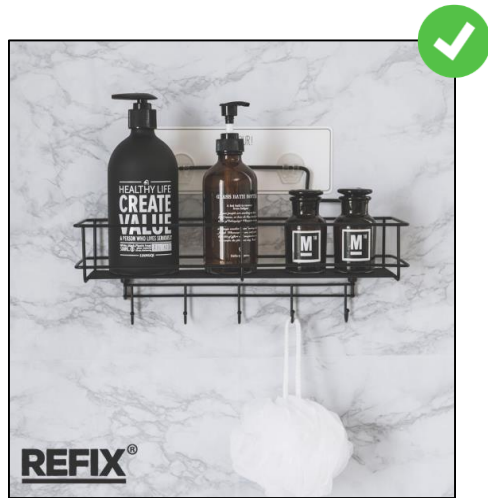
賣家幫助中心

6.2.19 商品圖片案例說明

商品圖片案例說明：首圖背景須為純色背景，部分情況*可適度使用情境展示，且不可出現無關物品

6.2.19

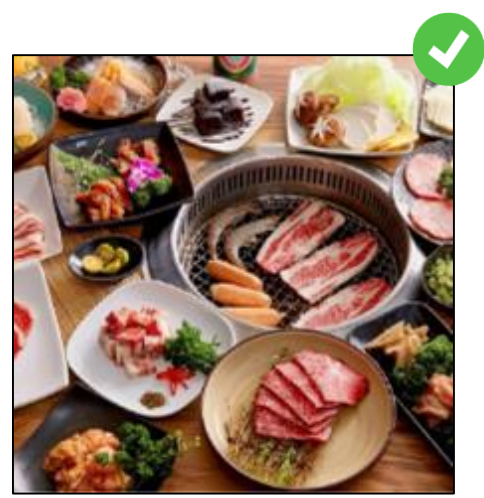
收納用品可使用輔具及情境展示商品使用方式



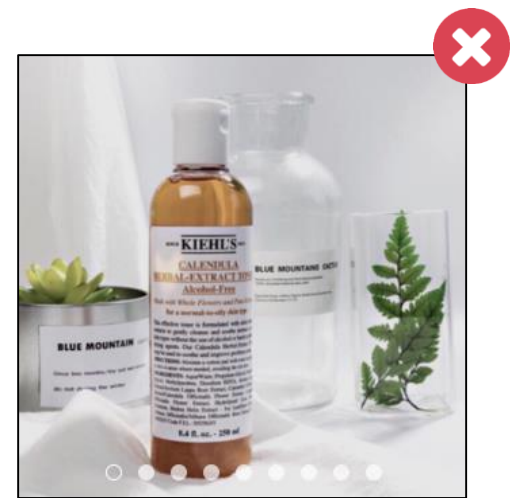
食品可彈性使用情境、容器展示商品



票券類可使用示意圖



圖片非純素背景或出現販售商品以外之物品



*居家生活/文具、美術用具、服飾類商品等分類商品可彈性使用情境背景。(詳細清單請參考[例外情況說明](#))



賣家幫助中心

6.2.19 商品圖片案例說明

商品圖片案例說明：適當使用圖文強調商品特色，或使用輔具展示商品的使用方式

6.2.20

呈現配件、贈品、組合內容



插圖商品內容物、成分



主要為白底，少量插圖OK



強調商品特點及使用方式



商品圖片案例說明：適當使用圖文強調商品特色，或使用輔具展示商品的使用方式

6.2.20

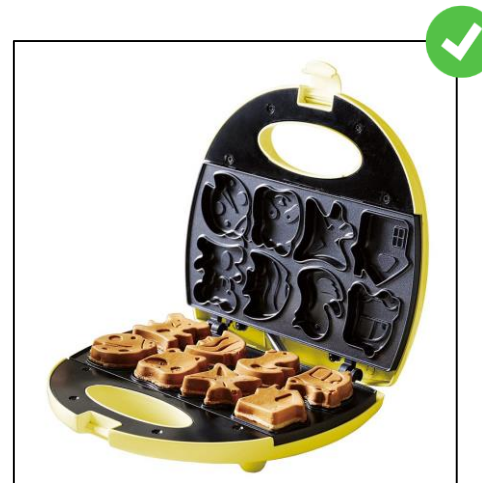
輔具展示商品使用方式



各類周邊配件可搭配試用商品展示使用方式



輔具展示商品使用方式



非展示使用方式之輔具
且販售商品過小



商品圖片案例說明：商品須完整呈現且不可大面積、重複被浮水印遮蔽

6.2.20

浮水印需放置於商品角落，不可蓋在商品中間



浮水印壓在商品主體的右下角或左下角



商品文字下方有色塊區隔



商品logo下方有色塊區隔



商品圖片案例說明：商品須完整呈現且不可大面積、重複被浮水印遮蔽

6.2.20

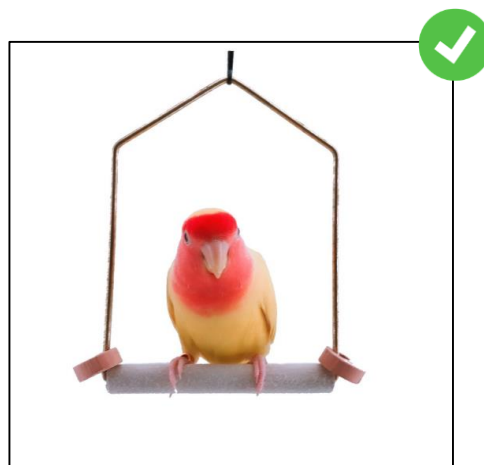
浮水印需放置於商品角落，
不可蓋在商品中間



浮水印不可重複大面積
覆蓋商品



寵物展示商品使用方式



隨機出貨之商品可以示
意圖替代實體商品圖



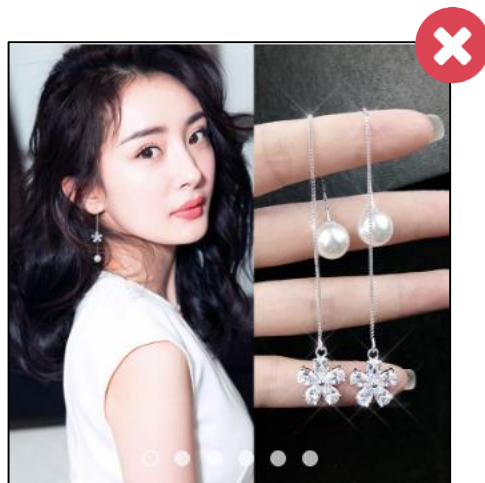
商品圖片案例說明：為展示商品使用方式，可適當使用模特兒展現商品特色，但請勿濫用

6.2.20

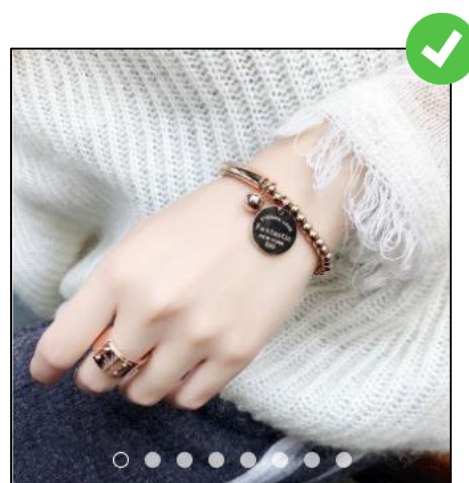
商品可使用人物展示，
但配戴位置錯誤



- 不可使用組合圖片
- 錯誤展示：耳環應配戴在
耳朵上而非捧在手上展示



手鍊、戒指可使用模特兒
展示



使用代言人、推薦人需在圖
片、標題、內文標記名字



商店名稱及圖片：明確且有代表性

商店名稱 *New!*

- 商店名稱需依照格式撰寫(參考右表)
- 請勿使用**沒有辨識度跟獨特性**的名稱
- 僅能使用 “|” 符號作為間隔，其他標點符號、表情符號皆不可使用*
- 請勿將促銷訊息、折價券、營業時間等其他資訊放在店名
- 請勿將多個商品名稱打在店名 (建議使用概括產品線的名稱)
- 請勿使用網址 (“ .tw” 、 “.com” 都會被視為網址)

商店圖片

- 圖片需為品牌或商店logo (不可放商品圖)
- 需有辨識度且與名稱相關 (不可放不相干圖片)



* 品牌、店家名稱內含有符號不在此限
* 是否為品牌型賣家可洽客戶經理
* 提醒您，商品名稱中的賣場名稱須與系統設定名稱一致否則可能會被判定為濫用文字([查看規範](#))

賣家類型	商店名稱格式範例
【品牌賣家】 <ul style="list-style-type: none">- 國際品牌- 本土品牌- 連鎖通路	品牌中英文 + 店名 + 公司名稱 (選填)  
非品牌型賣家	店名中英文 * 不可在賣場名稱中使用官方旗艦店、官方直營、官方授權  





謝謝!

前往賣家幫助中心了解更多

<https://seller.shopee.tw/edu/>